

2009

栃木県認定商品

「誰でも、簡単に緑を楽しむ」ことを目指して

## マロニエ・フォレストエコマット

### 製品構成

1. 土壌入りエコマット袋  
生産基地(群馬県太田市) (有)古河産業
2. イワダレ草  
生産基地(栃木県小山市) (株)グリーンプロデュース

■ I・REC 株式会社 アイ・レック

## アイ・レックが企画・開発 (コンセプト:誰でも、どこでも緑化)

### 特徴

- ・植生は土壌内に予め混入していますので、マットを敷くだけで完成。  
(現在の植生はイワダレ草のみですが将来は種類を増やして行きます。)  
(イワダレ草が不要の方はお申しつけ下さい。土壌マットのみでも販売可能。)
- ・傾斜屋根、法(のり)面での施工が可能。
- ・マット内土壌圧の調整により、植物生育の最適化を図り、土のみより40%増程度の成長を確認。
- ・土壌を改良し、施肥、灌水頻度の低減  
(土壌生育成分を調整、保水材料の混入調整)
- ・イワダレ草であれば、1週間に1度の灌水のみで、3年程度施肥は不要。
- ・イワダレ草生育の土壌厚さは50mmで可能。混入率は日当たり良い箇所で5%、日光の不足箇所10%で繁茂。
- ・土壌マットは完成品(イワダレ草入り)を搬送、納入いたします。

土壌マット厚種類	t 50・100・150mm		
大きさ	w500×L1,000mm		
重量	29kg/t50×w500×L1,000		
標準価格	t 50mm	100mm	150mm
送料・工事費別途	7,500円	10,000円	15,000円

### オプション

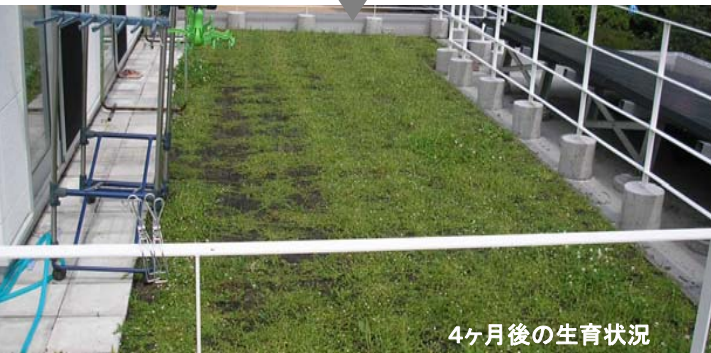
1. 虫、ダニの発生を防ぐため、土壌を60度以上で熱処理する。(マンション等部屋に近いところでの植生を楽しむ方へお勧めです。)
2. 防水工事、灌水設備工事、電気設備工事等請け賜ります。
3. オリジナル池、プランター設置ご相談下さい。



イワダレ草



マロニエ・エコマット施工



4ヶ月後の生育状況



ヘランダ・バルコニー見本

## 群馬大学と(有)古河産業が共同開発

### 特徴

- ・マットを敷き詰めるだけで、誰でも施工可能。
- ・マットに土壌を入れるため、土壌が飛散、流失しにくい。
- ・荷重の重量計算が容易である。
- ・マット袋はトウモロコシ繊維製で約15年で生分解。
- ・土壌は関東の自然熟成黒土他、3種類をブレンド。植生を選ばない安定的育成が望める。
- ・マットを重ねて、築山を作り、樹木を植えることも可能。
- ・都市緑化技術機構の建設技術審査証明を取得。



マロニエ・エコマット施工状況

## スーパーイワダレ草

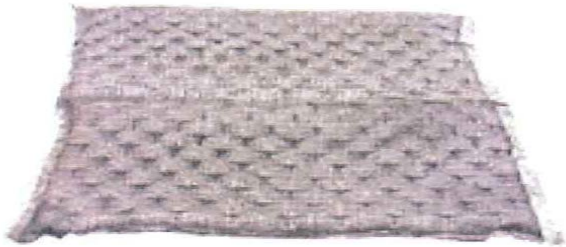
## 宇都宮大学の倉持教授が開発

### 特徴

- ・横方向の増殖性が高く、植生密度が濃いので、雑草が生えにくい。
- ・芝の10倍の速さで成長するが、草丈は低いので、刈り込み負担が少ない。
- ・CO2の吸収率(炭素固定能)が芝の約1.5~2倍。
- ・耐暑性、耐寒性が強いので、施工場所を選ばない。
- ・5~10月に花が咲く。種子がないため、植生が飛び地しない。



1年後の生育状況



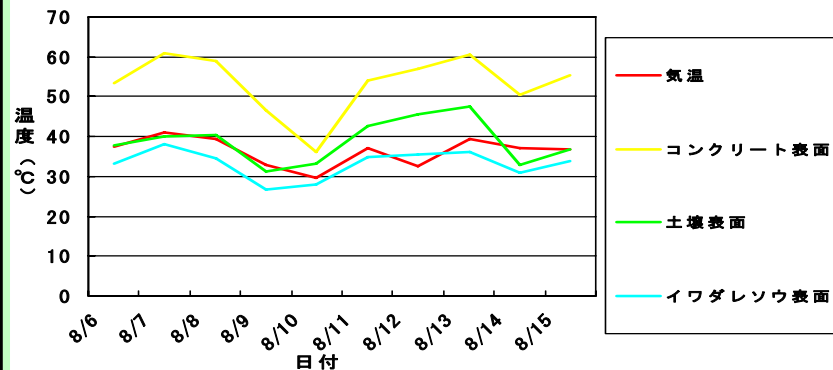
▲ 注入済マットの写真  
注入後の基盤 厚さ 5cm

### マット厚さの経時変化(風雨による土壌流失を見る)

	施工日	測定日	経過年数	増減
測定場所 群馬大学	03.7.3	06.1.25	2年6ヶ月	
マット厚さ	50mm	51mm		+1mm



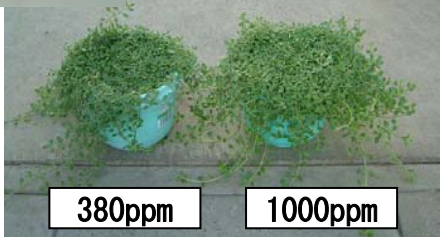
### 屋上緑化における表面度の推移



40日後

### CO<sub>2</sub>固定能(イワダレ草の吸収能力を見る)

検定植物	CO <sub>2</sub> 濃度(ppm)		定植時
	380	1000	
イワダレ草	12.43	19.18	4.90
クラピアS1	(254)	(392)	(100)
ノシバ	7.63	9.13	4.60
	(166)	(198)	(100)



380ppm

1000ppm